

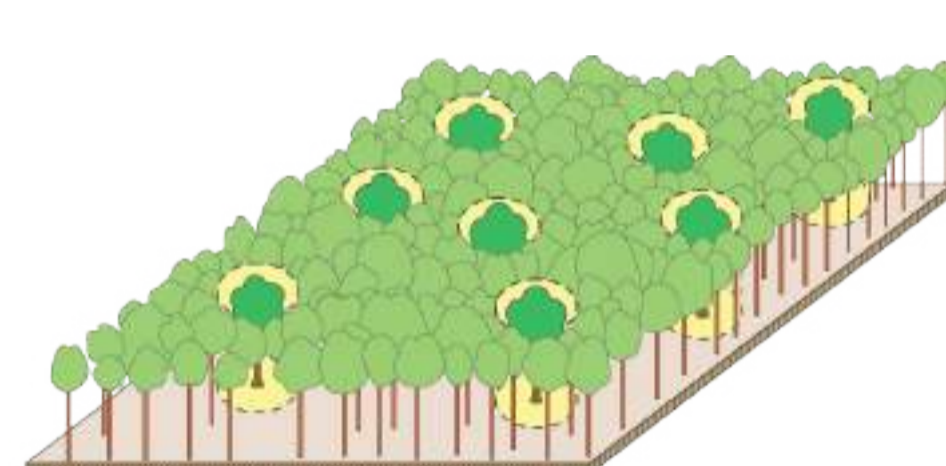
# Nega gozda

Nega gozda pomeni skrben in odgovoren odnos do gozda pri vseh delih in opravilih lastnika gozda in pri vseh rabah gozda, ki se nanašajo tudi na obiskovalce gozda. Ponazarja ga slogan »Skrbno z gozdom, v dobro narave in ljudi«.

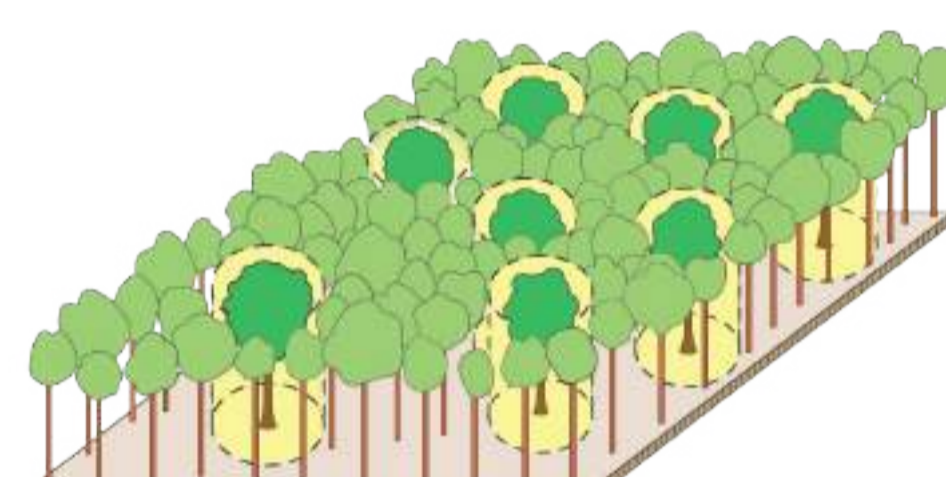
## ZAKAJ NEGUJEMO GOZD?

- Z nego usmerjamo razvoj gozda v željeni smeri, ki zagotavlja optimalno delovanje vseh funkcij gozda (od pridobivanja lesa do ohranjanja biotske pestrosti, čistega zraka, vode, itd.).
- Z ukrepi nege pospešujemo ugodne dejavnike v razvoju gozda in zaviramo neugodne, pri čemer čim bolj posnemamo naravo, njene zakonitosti, procese in mehanizme.
- Z nego krepimo stabilnost in odpornost gozda, večamo kakovost lesne mase in vrednost gozda, ohranjamo njegovo pestrost ter krepimo vse vloge gozda, ki jih v določenem okolju opravlja.

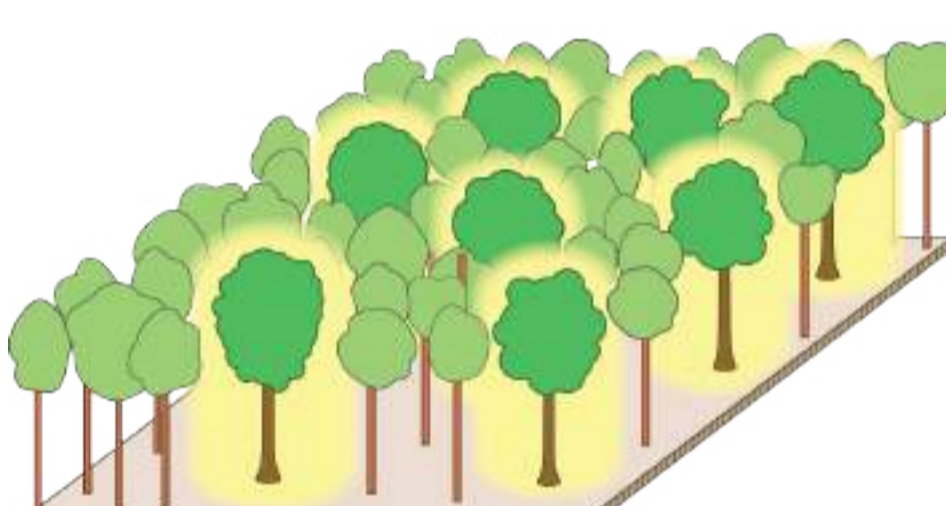
## SODOBNA NEGA GOZDA



Izrazite podnebne in družbene spremembe imajo pomemben vpliv na načrtovanje in izvajanje nege gozda. Poleg vzgoje najkakovostnejših gozdnih lesnih sortimentov stopa v ospredje nega gozda, s katero krepimo stabilnost in odpornost gozda na negativne posledice podnebnih sprememb ter istočasno ohranjamo njegovo biotsko pestrost.



Pravilna in pravočasna izvedba ukrepov nege ugodno vpliva na vse funkcije gozdov. Z negovalnimi sečnjami usmerjamo razvoj mladega gozda v odrasel gozd. Oblikujemo ustrezne razmere za rast gozda, hkrati pa že pridobivamo gozdno lesne sortimente, ki jih lahko uporabimo. Z oblikovanjem ravnega prostora pomagamo drevesom s kakovostnimi lastnostmi in obenem povečujemo njihovo stabilnost in odpornost.



Ugodno razmerje med debelino in višino dreves povečuje odpornost dreves na različne motnje (veter, sneg, žled), razvoj somernih krošenj zmanjšuje tveganja za poškodbe dreves zaradi obremenitev, ki jih lahko povzročata sneg in led.

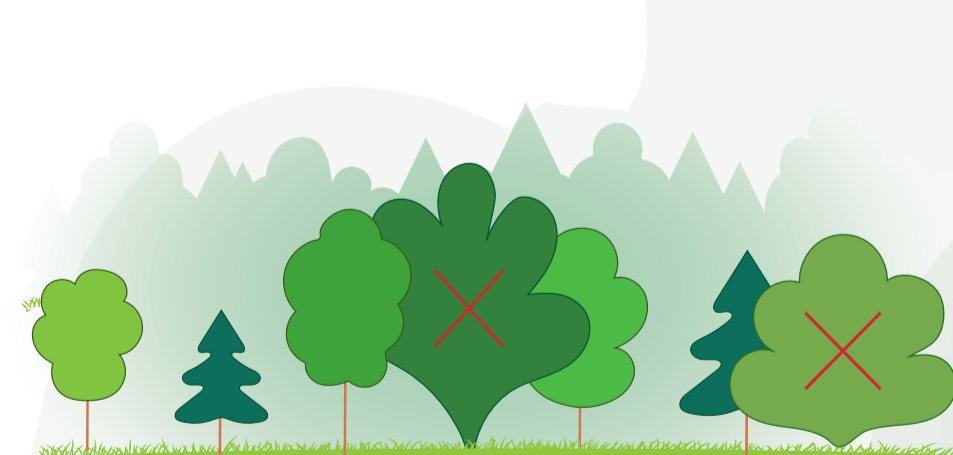
Sodobna nega gozda upošteva klasična načela nege, usmerja pa se na manjše število izbrancev, del sestaja prepušča naravni samodejnosti in se tesno prilagaja razmeram v gozdnem sestoju ter ciljem gospodarjenja z gozdovi v podnebno nestabilnem okolju.

## CILJI SODOBNE NEGE GOZDA:

- Povečevanje stabilnosti in odpornosti gozdov na različne motnje (veter, sneg, žled). Z oblikovanjem ravnega prostora pomagamo drevesom s kakovostnimi lastnostmi in povečujemo njihovo stabilnost in odpornost.
- Povečevanje biotske pestrosti gozdov – pospešujemo manjšinske in plodonosne drevesne vrste ter ohranjamo stara in odmrla drevesa, ki so pomembni habitati za različne rastlinske in živalske vrste.
- Uravnavanje drevesne sestave gozdov, da je čim bolj skladna z rastiščnimi danostmi in gozdnogojitvenimi cilji, obenem pa čim bolj vrstno pestra.
- Prilagajanje strukture gozdov vsem vlogam, ki jih ti gozdovi opravljajo.

## PRIMERI, KAKO PREOBLIKUJEMO ZGRADBO GOZDA GLEDE NA VLOGE, KI JIH GOZD OPRAVLJA:

- Gozdovi ki varujejo vire pitne vode naj bodo čim bolj raznoliki in vrstno pestri, da se ohrani filtracijska in zadrževalna sposobnost gozdnega rastja.
- V gozdovih kjer prevladujeta rekreacija in turizem z nego poudarjamo lepoto gozda in odstranjujemo drevesa, ki so lahko nevarna za obiskovalce.
- Na strmih rastiščih, kjer sta poudarjeni zaščitna in varovalna vloga skrbimo za takšno strukturo gozda, ki zmanjšuje možnost erozije in povečuje varovalni učinek gozda (npr. raznodobna in raznomena struktura).



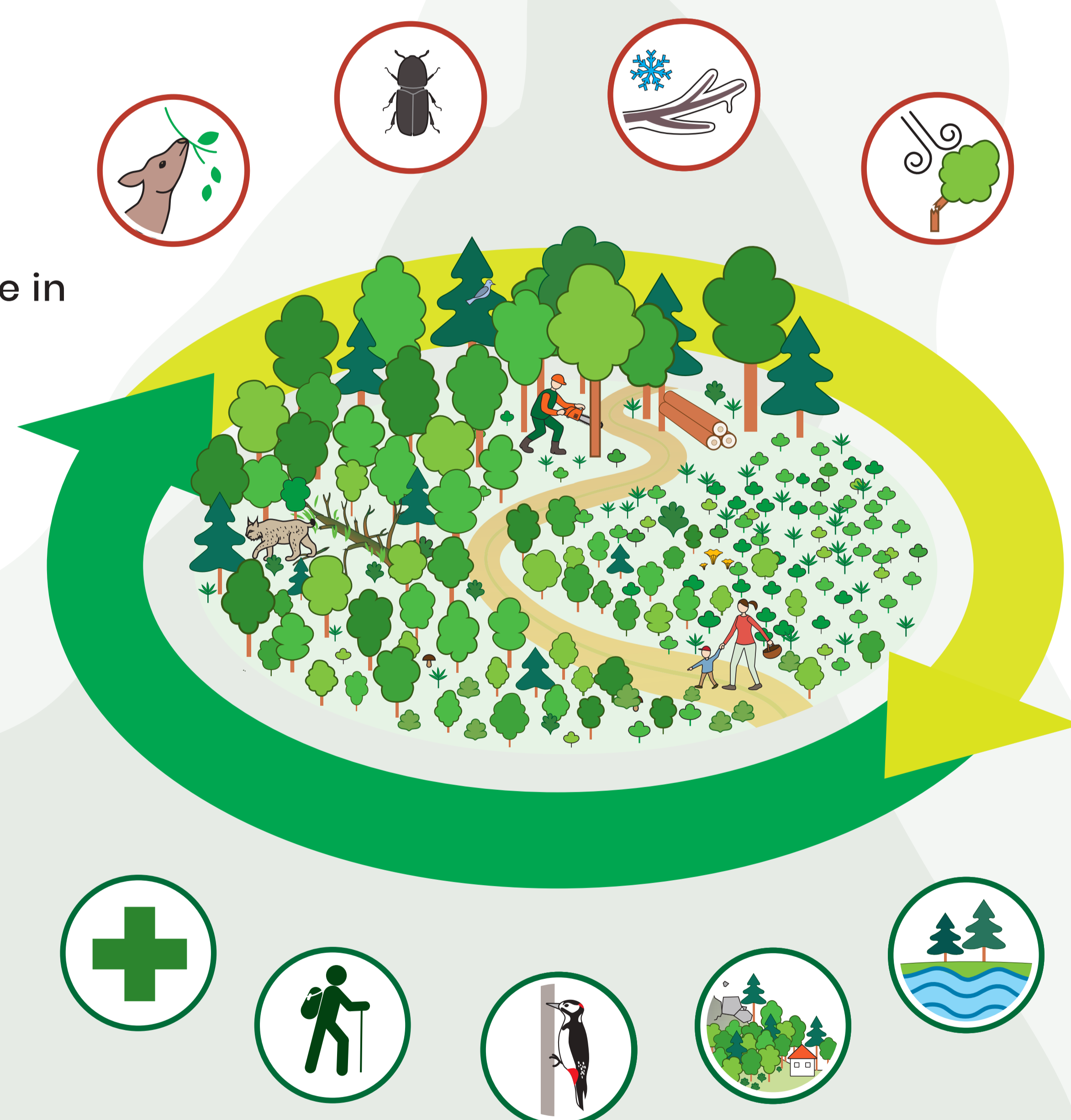
Nega mladja - čiščenje



Nega mladja - obzotov



Nega gošče - uravnavanje zmesi



Z nego posnemamo in usmerjamo naravni proces izločanja dreves v vseh razvojnih fazah gozda. V mladju in gošči prepoznavamo in izločamo drevesca z negativnimi lastnostmi. V starejših razvojnih fazah (letvenjak, drogovnjak, debeljak) prepoznavamo in pomagamo v rasti izbranim drevesom z določenimi opredeljenimi pozitivnimi lastnostmi.

**Odgovornost vsakega lastnika gozda je, da skrbi za gozd in izvaja negovalne ukrepe.** Sonaravno gospodarjenje z gozdovi poleg pridobivanja lesa trajno zagotavlja tudi ekološke in socialne vloge gozda, ki jih lahko koristimo vsi obiskovalci gozda, brezplačno, ne glede na lastništvo.

Več o negi gozda na [www.zgs.si](http://www.zgs.si)