



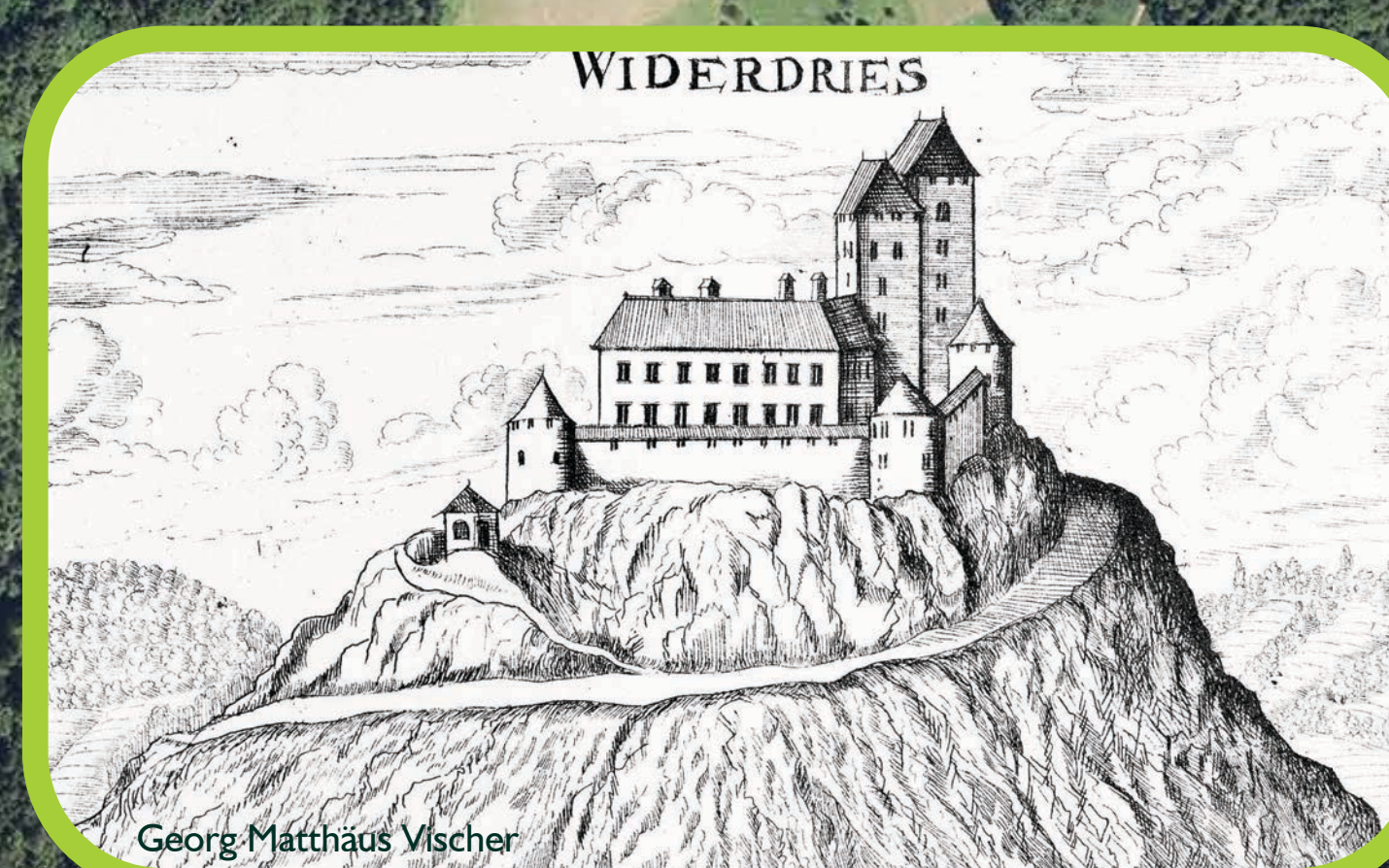
ZELENA POT Z ZGODBO

OD PODGORJA DO WIEDERDRIESA



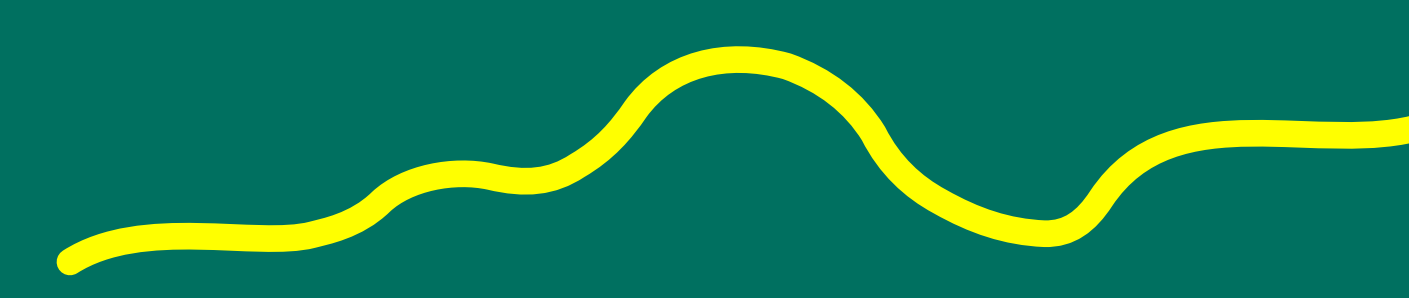
nadmorska višina: 445 m

ilustrirala Mateja Bricman

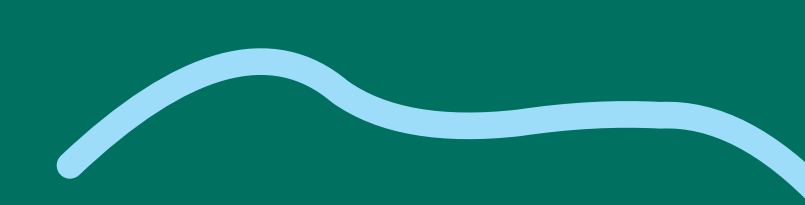


LEGENDA

- 1 začetek poti pri OŠ Podgorje
- 2 odcep Močivnik
- 3 jasa Močivnik
- 4 kmetija Prijolič
- 5 grajski ribnik
- 6 grad Wiederdries
- 7 najvišja točka poti
- 8 križišče petih cest
- 9 jasa Kobot
- 10 razgledna točka Kobot
- 11 ribnik Močivnik



Potek celotne poti



Krajša različica poti



Sprehod po grajski okolici

Dolžina poti: 9,3 km
Trajanje poti: približno 4 h

Dolžina krajše poti: 5,9 km
Trajanje krajše poti: približ. 2,5 h



skrbno z gozdom

Bodi prijatelj/ica gozdu. Opazuj in spoznavaj ga z vsemimi čutili. Ujostevaj tudi druga navodila za primerno obnašanje v naravi, ki jih vidiš na informativnih tablah na gozdnih učnih in drugih tematskih poteh, v zavarovanih območjih ali ti jih povedo gozdarji. Naj bo gozd ob tvojem odhodu takšen, kot je bil ob tvojem prihodu.

