

9. **Puhavnik** - mesto kjer iz zemlje puha - piha zrak iz nižje ležeče kraške jame Jazbine. Pozimi je toplejši, poleti pa hladnejši od okolice.

10. **Podzemna jama Jazbina** - velika (103m) vodoravna kraška jama z dvema dvoranama, raziskana in zanimiva že v preteklosti. Brez opreme ni varen notranji ogled.

11. **Gozd in voda** - gozd je pomemben rezervoar vode. Na tabli so prikazani zanimivi podatki. Nedaleč od tu je možen ogled izvira Obrščice, ki je žal mikrobiološko oporečen.

Na prijetni gozni jasi Jazbina si vzemi čas, posedi na klopi in se navžij svežega roškega zraka.

12. **Arboretum** - nasad (predvsem tujih) drevesnih in grmovnih vrst, ki so označene z latinskimi imeni. To je končna postaja naravoslovne poti ob bivši gozdni upravi.



IZDAL:
**ZAVOD ZA
GOZDOVE SLOVENIJE** 

OBMOČNA ENOTA NOVO MESTO
Gubčeva 15, 8000 Novo mesto

Vsebina: Ivan Plut
Fotografije: Marko Banovec, Robert Vidervol
Tisk: BUCIK d.o.o., Semič

INFORMACIJE:
ZAVOD ZA GOZDOVE SLOVENIJE, OE NOVO MESTO
KRAJEVNA ENOTA PODTURN
Podturn 73, 8350 Dolenjske Toplice
tel.: 07/30 65 846

 **TURISTIČNO INFORMACIJSKI CENTER
DOLENJSKE TOPLICE**
Zdraviliški trg 8, 8350 Dolenjske Toplice
tel.: +386 (0)7/38 45 188, fax: +386 (0)7/38 45 189
e-mail: tic.dtoplice@volja.net, www.dolenjske-toplice.si

IZID ZLOŽENKE JE OMOGOČILA:
 **OBČINA DOLENJSKE TOPLICE**

**NARAVOSLOVNA
GOZDNA POT**

Rožek

**NAD PODTURNOM
PRI DOLENJSKIH TOPLICAH**

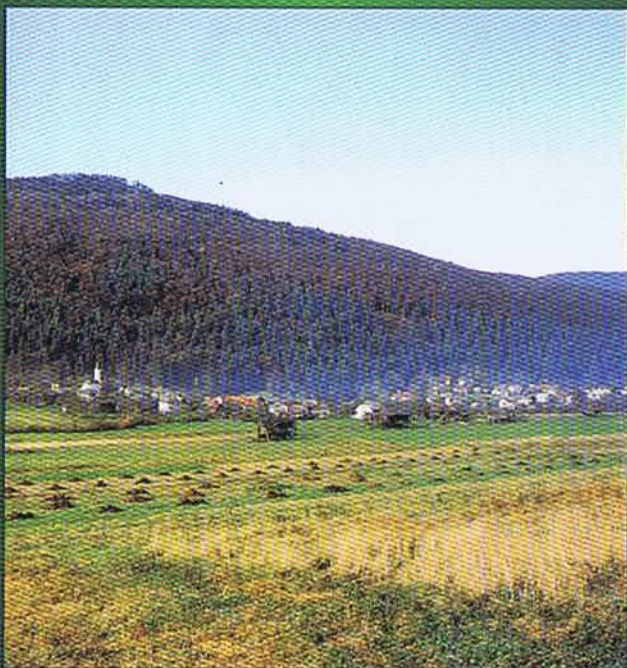


Ljubitelji narave in
kulturno-zgodovinskih znamenitosti
DOBRODOŠLI

Naravoslovna gozdna pot "Rožek" zajema biološko-gozdarsko tematiko ter zanimive naravne in kulturno-zgodovinske posebnosti tega kraja. Pot je dolga cca 2 km in poteka po prijetni gozdni cesti oziroma vlaki.

Primerna je za šolsko mladino kot tudi za družinski rekreativni sprehod po najčistejšem delu naše krajine - gozdu. Opremljena je s potrebnimi smerokazi in objekti. Dostop je možen iz magistralne ceste Ljubljana - Črnomelj, odcep za Rog (BAZA 20) v Podturnu.

Na pregledni karti so označena stojišča oziroma postaje ob poti. Njihov podroben opis je predstavljen v vodniku - Naravoslovna gozdna pot "Rožek" nad Podturnom pri Dolenjskih Toplicah.



1. Življenje in rast drevesa - na primeru debla mogočne jelke (40m visoka, 5m debela pri panju, stara 125 let) in izrezanega koluta sta vidna rast in razvoj tega drevesa.

2. Gozdne drevesne vrste - ob poti so prikazane drevesne vrste, ki so značilne za te gozdove.

3. Razgledna točka - pogled nam seže v dolino in na vinorodne griče v ozadju.

4. Razvaline gradu Rožek - pred 250 leti je tu še stal grad, danes pa so le še razvaline sredi gozda. Številne kleti so še dobro vidne.

5. Kraška udorna jama - udorna dolina s specifično klimo na dnu. To je eno najnižje ležečih nahajališč naravnega smrekovega gozda v Evropi - naravni spomenik velike vrednosti.

6. Gozdna tla - izsek gozdnih tal z oblikovanimi tremi talnimi profili.

7. Naravni gospodarski gozd - pot poteka po naravnem jelovo-bukovem gozdu (Abieti-Fagetum), ki je značilen za roški predel.



8. Gozd in divjad (živalski svet) - prikazan je ograjen gozd, poškodbe po divjadi, ptičje krmilnice, past za kune, lovska preža, pasti za lovljenje lubadarja.

