

Obnova 10-letnih območnih gozdnogospodarskih in lovskoupravljaljskih načrtov



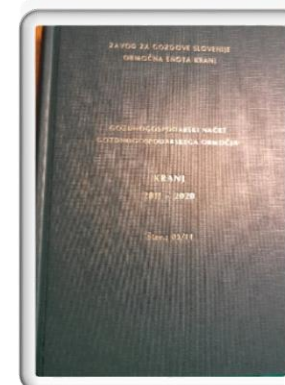
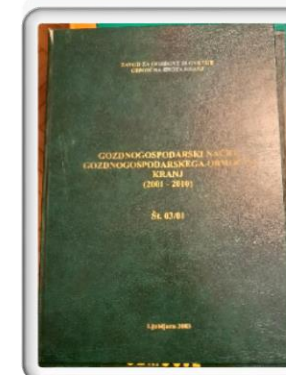
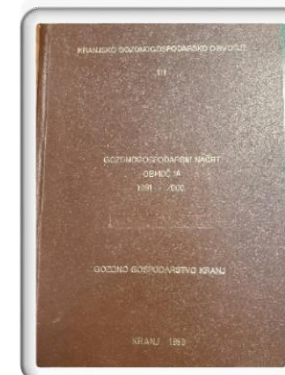
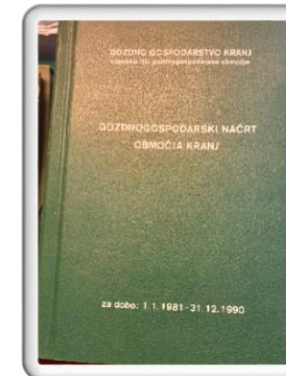
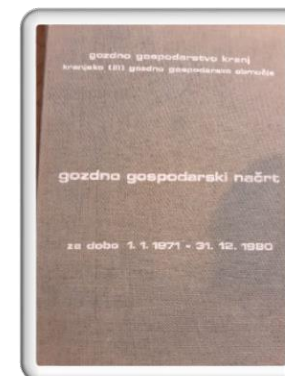
ZAVOD za GOZDOVE
SLOVENIJE

Predlog območnih gozdnogospodarskih načrtov
2021-2030

Matjaž Guček

Struktura GGN GGO

1. Opis gozdnogospodarskega območja;
2. Opis stanja in razvoja gozdov;
3. Presoja gospodarjenja in opredelitev temeljnih problemov;
4. Valorizacija funkcij;
5. Cilji, usmeritve in ukrepi;
6. Okvirno ekonomsko vrednotenje gospodarjenja z gozdovi;
7. Tveganja za uresničevanje območnega načrta;
8. Obnova načrtov gozdnogospodarskih enot.



Novosti v GGN GGO 2021-2030

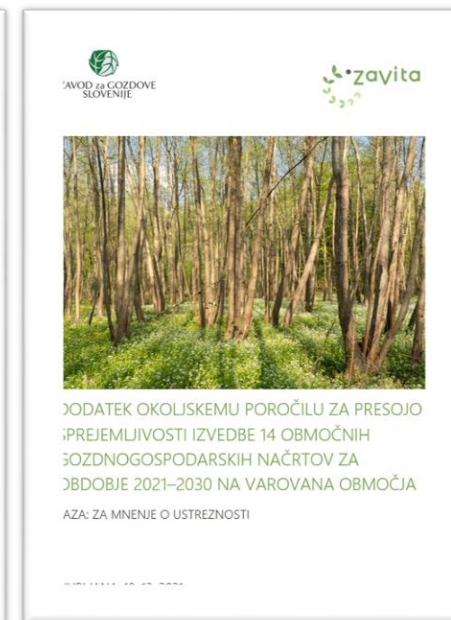
- Strožja ločitev strateških vsebin v GGN GGO od operativnih GGN GGE;
- Posodobljeni modeli za določitev proizvodne dobe in modelnega razmerja razvojnih faz;
- Analiza presoje trajnosti z upoštevanjem kriterijev Forest Europe;
- Aktivno vključevanje javnosti v pripravo načrtov;
- Cilji, strategije, usmeritve in ukrepi so načrtovani tako, da krepijo prilagajanje na podnebne spremembe, biotsko pestrost in zeleno krožno gospodarstvo in hkrati tudi pomembno prispevajo k zagotavljanju ponorov ogljika in s tem k blaženju podnebnih sprememb;
- V načrtih so izpostavljene tudi priložnosti in tveganja za uresničevanje načrtov;
- GGN GGO 2021-2030 so bili presojeni v postopku CPVO.

Obnova 10 letnih območnih

Gozdnogospodarskih in lovskoupravljaljskih načrtov



ZAVOD za GOZDOVE
SLOVENIJE



Temeljni problemi

- Povečana tveganja pri gospodarjenju z gozdovi
- Poškodovanost drevoja in sestojev ter naraščajoče število invazivnih vrst
- Majhen interes zasebnih lastnikov gozdov za delo v gozdu
- Nizka realizacija načrtovanih ukrepov
- Prenizek obseg vlaganj v gozdove
- Neuravnoteženo razmerje razvojnih faz
- Slabša mehanska in biološka stabilnost sestojev
- Neusklajen odnos rastlinojeda parkljasta divjad – gozd
- Otežena obnova nosilnih drevesnih vrst
- Slaba odprtost posameznih predelov z gozdnimi prometnicami ter povečan obseg vzdrževanja gozdnih cest
- Povečani pritiski na gozdni prostor z vidika rekreacije, turizma in posegi v prostor

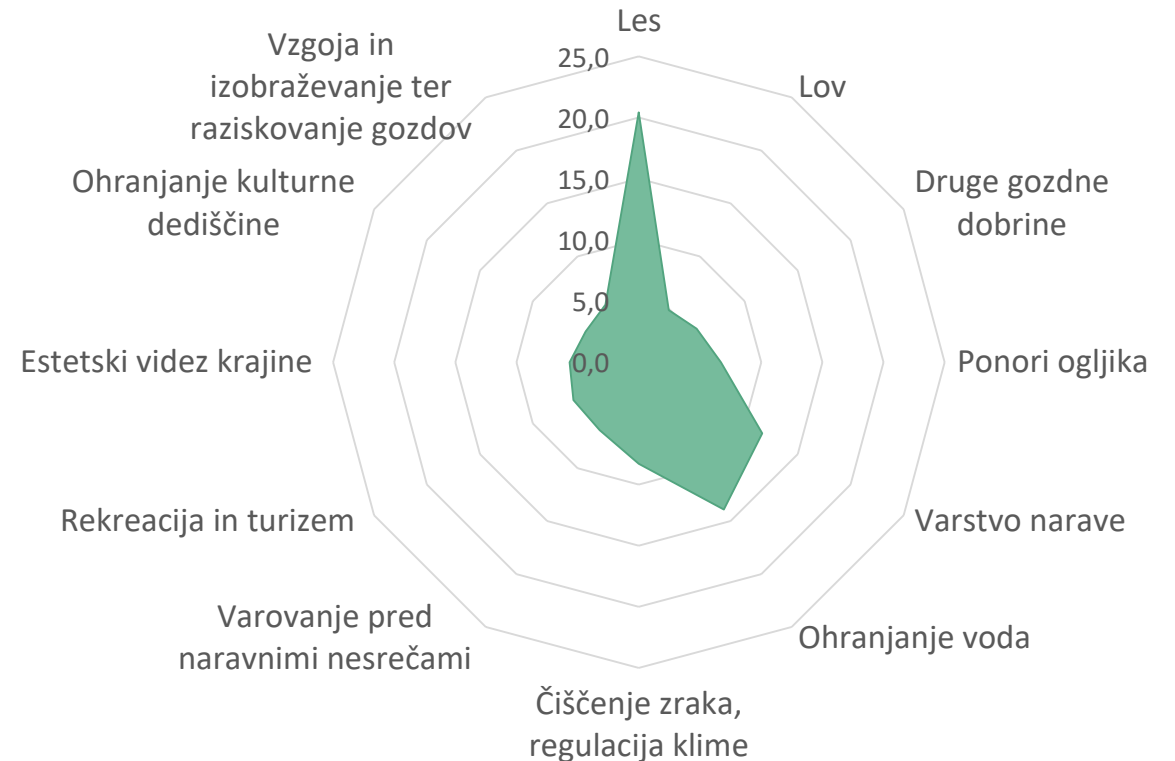
Gospodarjenje z gozdovi v GGO



- Vrednotenje gozdnogospodarskih ciljev po posameznih GGO
- Izvedena spletna anketa v juniju in juliju 2021 (611 odgovorov)

Gozdnogospodarski cilji

- **Proizvodnja lesa**
- **Ohranjanje voda**
- **Varstvo narave, ohranjanje rastlinskih in živalskih vrst**
- **Čiščenje zraka in regulacija klime**
- **Ponori ogljika**
- **Varovanje pred naravnimi nesrečami**
- **Rekreacija in turizem**
- Estetski videz krajine
- Pridobivanje drugih gozdnih proizvodov
- Vzgoja in izobraževanje ter raziskovanje gozdov
- Ohranjanje kulturne dediščine
- Lov in dohodek od lova



Strategije

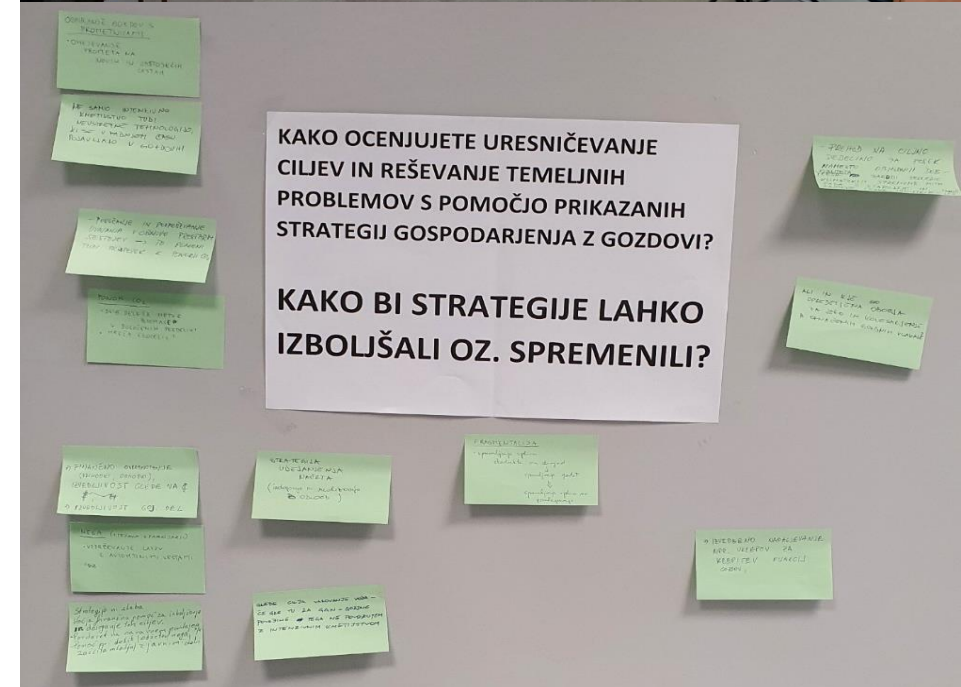
Opređeljene glede na:

- izpostavljene glavne probleme pri gospodarjenju z gozdovi,
- presojo vpliva podnebnih sprememb na gozdove,
- cilje gospodarjenja z gozdovi,
- usmeritve, določene z NGP.



**Določajo prioritete gospodarjenja z gozdovi v
prihodnjem ureditvenem obdobju**

S sistemom strategij kompleksno rešujemo celotno problematiko gospodarjenja z gozdovi v konkretnem GGO.



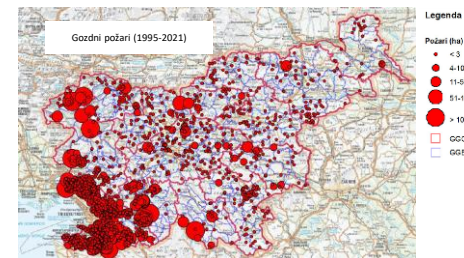
Strategije

- Usmerjanje sonaravnega, večnamenskega in trajnostnega gospodarjenja z gozdovi (gospodarjenje, drevesna sestava in zgradba gozdov prilagojeno rastiščnim razmeram, temeljimo na naravni obnovi, zagotavljanje lesa in hkrati ponorov ogljika)



Strategije

- Usmerjanje sonaravnega, večnamenskega in trajnostnega gospodarjenja z gozdovi (gospodarjenje, drevesna sestava in zgradba gozdov prilagojeno rastiščnim razmeram, temeljimo na naravni obnovi, zagotavljanje lesa in hkrati ponorov ogljika)
- Strategije upoštevajo podnebne spremembe, obravnavajo ranljive sestoje in izpostavljajo intenziviranje nege gozdov za krepitev odpornosti gozdov na podnebne spremembe



Strategije

- Usmerjanje sonaravnega, večnamenskega in trajnostnega gospodarjenja z gozdovi (gospodarjenje, drevesna sestava in zgradba gozdov prilagojeno rastiščnim razmeram, temeljimo na naravni obnovi, zagotavljanje lesa in hkrati ponorov ogljika)
- Strategije upoštevajo podnebne spremembe, obravnavajo ranljive sestoje in izpostavljajo intenziviranje nege gozdov za krepitev odpornosti gozdov na podnebne spremembe
- Uskladitev razmerij gozd – divjad
- Uporaba primerne, razmeram prilagojene tehnologije in pomen celostnega odpiranja gozdnih prometnic
- Pospeševanje biotske raznovrstnosti z ohranjanjem vrstne in strukturne pestrosti gozdov



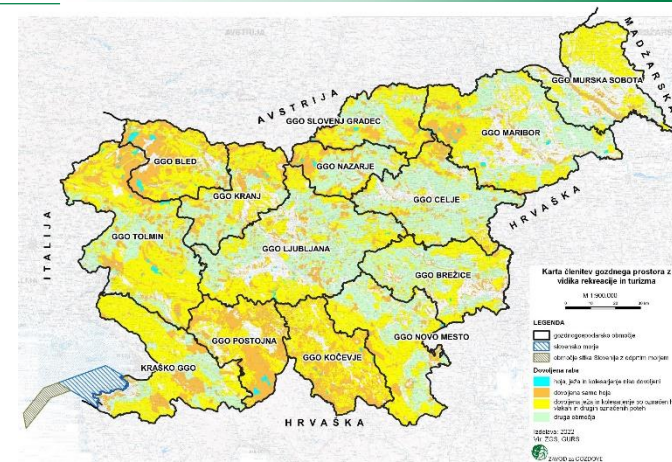
Strategije

- Usmerjanje sonaravnega, večnamenskega in trajnostnega gospodarjenja z gozdovi (gospodarjenje, drevesna sestava in zgradba gozdov prilagojeno rastiščnim razmeram, temeljimo na naravni obnovi, zagotavljanje lesa in hkrati ponorov ogljika)
- Strategije upoštevajo podnebne spremembe, obravnavajo ranljive sestoje in izpostavljajo intenziviranje nege gozdov za krepitev odpornosti gozdov na podnebne spremembe
- Uskladitev razmerij gozd – divjad
- Uporaba primerne, razmeram prilagojene tehnologije in pomen celostnega odpiranja gozdnih prometnic
- Pospeševanje biotske raznovrstnosti z ohranjanjem vrstne in strukturne pestrosti gozdov
- Intenzivirati ukrepanje v varovalnih in zaščitnih gozdovih



Strategije

- Usmerjanje sonaravnega, večnamenskega in trajnostnega gospodarjenja z gozdovi (gospodarjenje, drevesna sestava in zgradba gozdov prilagojeno rastiščnim razmeram, temeljimo na naravni obnovi, zagotavljanje lesa in hkrati ponorov ogljika)
- Strategije upoštevajo podnebne spremembe, obravnavajo ranljive sestoje in izpostavljajo intenziviranje nege gozdov za krepitev odpornosti gozdov na podnebne spremembe
- Uskladitev razmerij gozd – divjad
- Uporaba primerne, razmeram prilagojene tehnologije in pomen celostnega odpiranja gozdnih prometnic
- Ohranjanje in povečevanje biotske raznovrstnosti z ohranjanjem vrstne in strukturne pestrosti gozdov
- Intenziviranje ukrepanja v varovalnih in zaščitnih gozdovih
- Razglasitev mestnih in primestnih gozdov ter prilagojeno gospodarjenje
- Intenzivirati komunikacijo z lastniki gozdov



Ukrepi

Možni posek

- Krepitev odpornost gozdov in gozdno lesno verigo
- Zagotavljamo ponore ogljika
- Posek je določen v takšnem obsegu, da zadošča določilom LULUCF

	Posek			
	v 1000 m ³	m ³ na ha, leto	% od LZ	% od P
Iglavci	34.350	2,9	21,6	90,1
Listavci	41.552	3,5	20,9	83,1
Skupaj	75.904	6,4	21,2	86,1



Ukrepi

Gojitvena dela, varstvena in druga dela

- Določene so okvirne potrebe po različnih delih v minimalnem in optimalnem obsegu
- Optimalni obseg del: pogoj dobro sodelovanje z lastniki gozdov in zagotovljena sredstva za sofinanciranje vlaganj v gozdove

Skupina del	Enota	Skupaj	
		minimalno	optimalno
Obnova	ha	22.019	46.586
Nega	ha	64.024	133.431
Varstvo	dni	110.930	152.874
Nega habitatov	dni	24.240	45.130



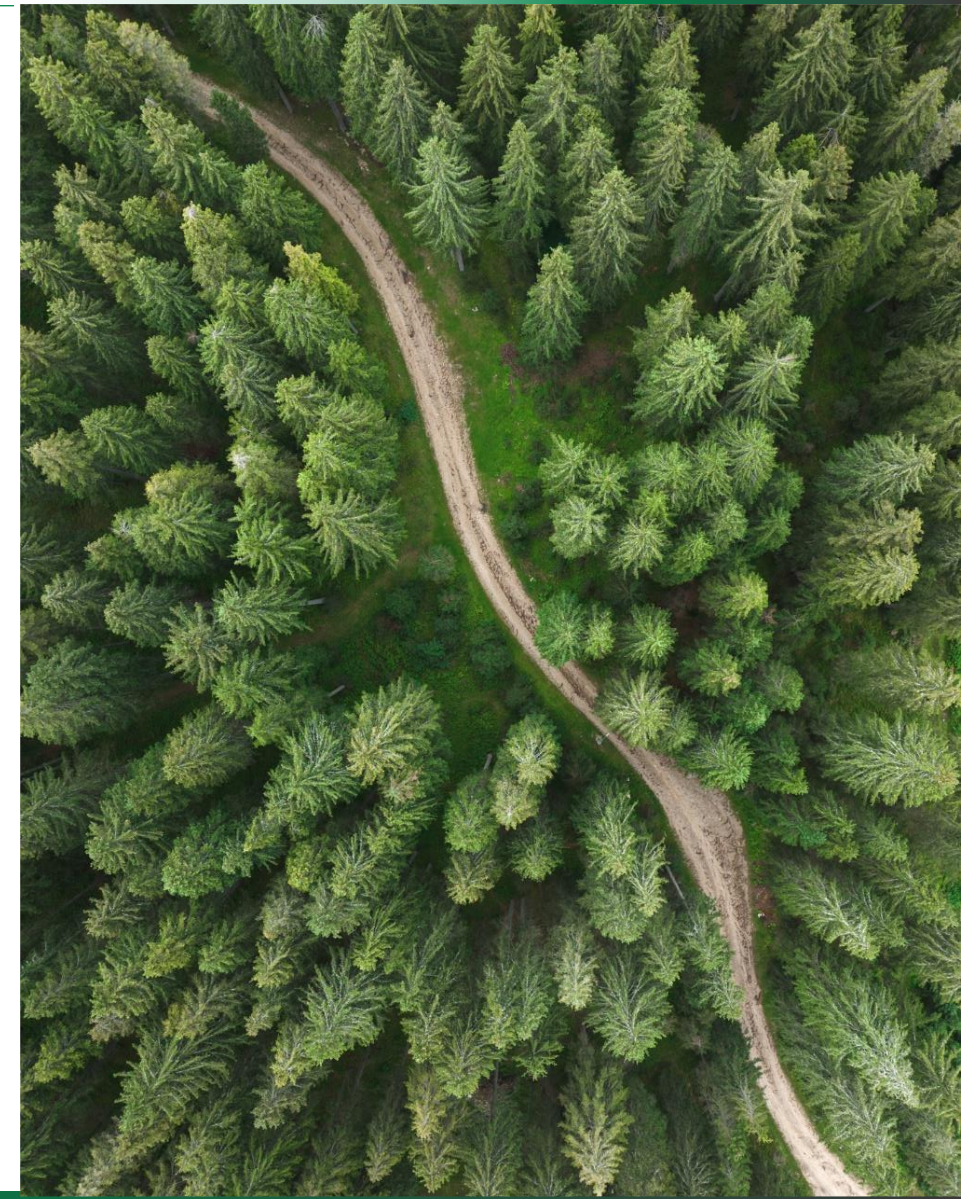
Gradnja gozdnih prometnic

Nadaljnje odpiranje gozdov z gozdnimi cestami v pomanjkljivo odprtih predelih

Določitev pomanjkljivo odprtih predelov:

- Gradnja gozdnih prometnic je z okoljskega vidika sprejemljiva
- Pri gradnji obstajajo omejitve z vidika funkcij gozdov

Gradnja gozdnih cest (km)		Gradnja gozdnih vlak (km)		Gradnja protipožarnih presek (km)	
Za optimalno odprtost	Prioritetne dolžine odpiranja v naslednjem desetletju	Za optimalno odprtost	Prioritetne dolžine odpiranja v naslednjem desetletju	Za optimalno odprtost	Prioritetne dolžine odpiranja v naslednjem desetletju
2.217	705	14.521	4.401	252	106



Obnova 10-letnih območnih gozdnogospodarskih in lovskoupravljaljskih načrtov



ZAVOD za GOZDOVE
SLOVENIJE



Hvala za pozornost